

Element	DANE MATERIAŁOWE		
	Beton	Stal zbrojeniowa	Stal sprężająca
Ustrój nośny	B50 (C40/50)	A-IIIIN	Stal sprężająca ciągnio 19φ06"
Filary	B45 (C35/45)	A-IIIIN	
Fundamenty, przyczółki	B35 (C30/37)	A-IIIIN	
Pale fundamentowe	-	-	
Płyty przejściowe	B35 (C30/37)	A-IIIIN	
Kapy chodnikowe	B35 (C30/37)	A-IIIIN	
Beton wyrównawczy	B10 (C8/10)		

DANE BUDOWLANE	
Rodzaj konstrukcji	dwuprzęsłowy, płytowo-belkowy, sprężony
Klasa obciążenia	klasa B wg PN-85/S-10030
Klasa obciążenia MLC	kołowe 70/100
	gąsienicowe 70/100
Klasa drogi na obiekcie	klasa Z
Długość / szerokość	67,20 m / 13,60m
Wysokość konstrukcyjna	1,865 m
Kąt skrzyżowania	79,5 deg
Prześwit pionowy (min)	skrajnia pod obiektem: drogowa: 4,8 m

INWESTOR  
GENERALNA DYREKCJA DRÓG KRAJOWYCH I AUTOSTRAD  
Oddział w Katowicach  
ul. Myśliwska 5, 40-017 Katowice



WYKONAWCA  
LIDER  
SALINI POLSKA SP. z o.o.  
ul. Złota 59 L07  
00-120 Warszawa



WYKONAWCA  
PARTNER  
TODINI  
TODINI COSTRUZIONI GENERALI S.P.A.  
00187 Rzym, Włochy Via della Dataria 22



WYKONAWCA  
PARTNER  
salini impregilo  
SALINI IMPREGILO S.P.A.  
20142 Mediolan, Włochy Via dei Missaglia 97



PROJEKTANT  
TRAKT. sp. z o.o. sp.k.  
40-159 Katowice, ul. Jesionowa 9a  
tel: (0-32) 228-12-70  
trakt@trakt.eu



ZADANIE  
Budowa autostrady A1 na odcinku Tuszyń - Pyrzowice, odcinek F: węzeł "Rząsawa" (z węzłem) - węzeł "Blachownia" (z węzłem) w ramach zadania Autostrada A1 węzeł Pyrzowice - koniec obwodnicy Częstochowy

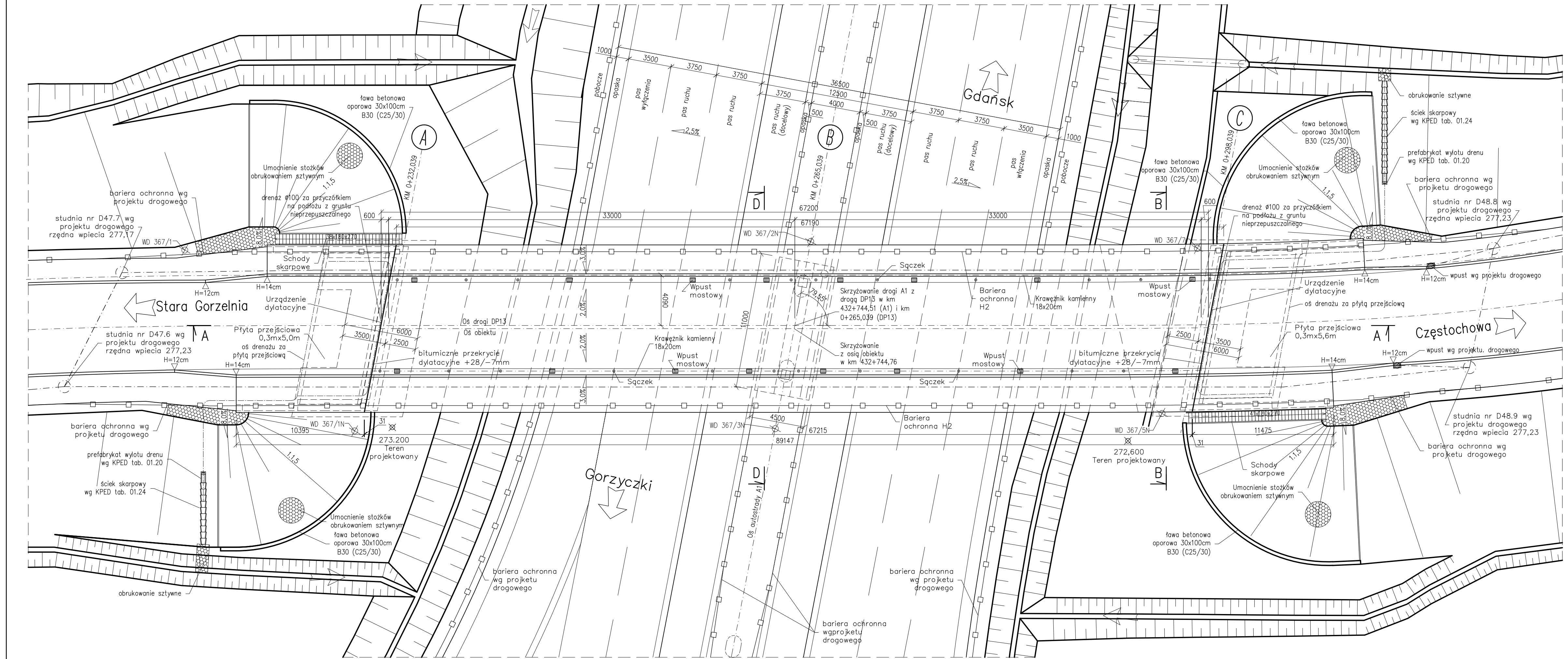
NAZWA  
OPRACOWANIA  
PROJEKT ARCHITEKTONICZNO - BUDOWLANY  
TOM B.2 OBIEKTY INŻYNIERSKIE  
TOM B.2.17 Wiadukt drogowy WD-367

TYTUŁ RYSUNKU  
RYSUNKI OGÓLNE  
WIDOK Z BOKU

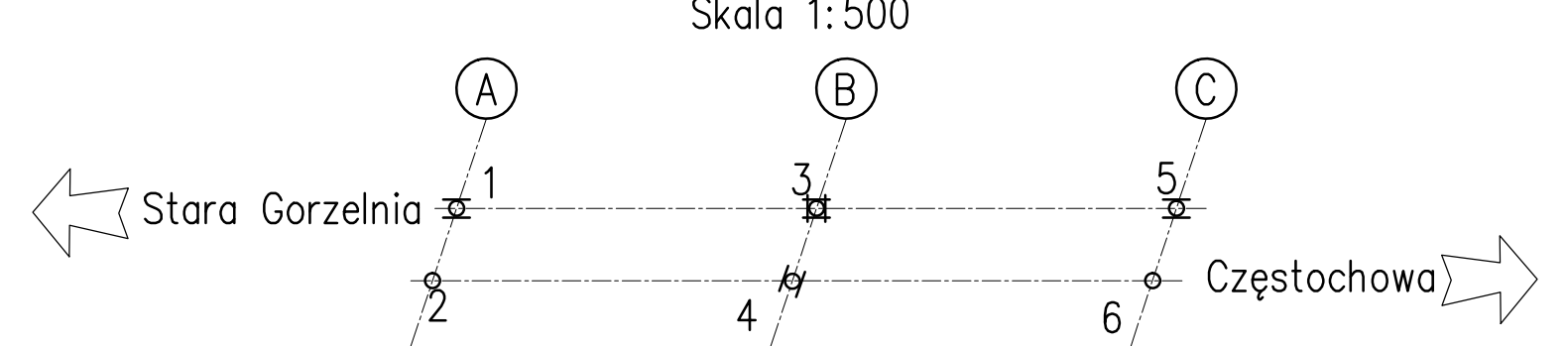
FUNKCJA	IMIĘ I NAZWISKO	BRANŻA	NUMER UPRAWNIEN	PODPIS
Projektant	mgr inż. Bogdan Burcek	mosty	109/98 BB	
Projektant	mgr inż. Tomasz Sadowski	mosty	WKP/0083/POOM/14	
Sprawdzający	mgr inż. Andrzej Porwisz	mosty	SLK/3355/PWOM/10	

NR UMOWY GDDKA, nr ref. GK414.36A1 00004 F.2016.0215 (PR.702)	SKALA 1:200	DATA CZERWIEC 2016	STADIUM PB	BRANŻA OBIEKTY INŻYNIERSKIE	NR RYS. 1.07/W.III.B.2.17-PB-02
--	----------------	--------------------------	---------------	-----------------------------------	------------------------------------

WIDOK Z GÓRY C-C Skala 1:200



SCHEMAT ŁOŻYSKOWANIA Skala 1:500



- Jednokierunkowo przesuwne
- Stałe
- Wielokierunkowo przesuwne

Element	DANE MATERIAŁOWE		
	Beton	Stal zbrojeniowa	Stal sprężająca
Ustrój nośny	B50 (C40/50)	A-IIIIN	Stal sprężająca ciągnio 19006"
Filary	B45 (C35/45)	A-IIIIN	
Fundamenty, przyczółki	B35 (C30/37)	A-IIIIN	
Pale fundamentowe	-	-	-
Płyty przejściowe	B35 (C30/37)	A-IIIIN	
Kapy chodnikowe	B35 (C30/37)	A-IIIIN	
Beton wyrównawczy	B10 (C8/10)		

DANE BUDOWLANE	
Rodzaj konstrukcji	dwuprzęsłowy, płytowo-belkowy, sprężony
Klasa obciążenia	klasa B wg PN-85/S-10030
Klasa obciążenia MLC	kołowe 70/100 gąsienicowe 70/100
Klasa drogi na obiekcie	klasa Z
Długość / szerokość	67,20 m / 13,60m
Wysokość konstrukcyjna	1,865 m
Kąt skrzyżowania	79,5 deg
Prześwit pionowy (min)	skrajnia pod obiektem: droga: 4,8 m

INWESTOR  
GENERALNA DYREKCJA DRÓG KRAJOWYCH I AUTOSTRAD  
Oddział w Katowicach  
ul. Mysliwska 5, 40-017 Katowice

WYKONAWCA LIDER  
SALINI POLSKA SP. z o.o.  
ul. Żłota 59 L07  
00-120 Warszawa

WYKONAWCA PARTNER  
TODINI

WYKONAWCA PARTNER  
salini impregilo

TODINI COSTRUZIONI GENERALI S.P.A.  
00187 Rzym, Włochy Via della Dataria 22

SALINI IMPREGILO S.P.A.  
20142 Mediolan, Włochy Via dei Missaglia 97

PROJEKTANT  
TRAKT Sp. z o.o. sp.k.  
40-159 Katowice, ul. Jesionowa 9a  
tel: (0-32) 228-12-70  
trakt@trakt.eu

ZADANIE  
Budowa autostrady A1 na odcinku Tuszyń - Pyrzowice, odcinek F: węzeł "Rząsawa" (z węzłem) - węzeł "Blachownia" (z węzłem) w ramach zadania Autostrada A1 węzeł Pyrzowice - koniec obwodnicy Częstochowy

NAZWA OPRACOWANIA  
PROJEKT ARCHITEKTONICZNO - BUDOWLANY  
TOM B.2 OBIEKTY INŻYNIERSKIE  
TOM B.2.17 Władukt drogowy WD-367

TYTUŁ RYSUNKU  
RYSUNKI OGÓLNE  
RZUT Z GÓRY

FUNKCJA	IMIĘ I NAZWISKO	BRANŻA	NUMER UPRAWNIEN	PODPIS
Projektant	mgr inż. Bogdan Burek	mosty	109/98 BB	
Projektant	mgr inż. Tomasz Sadowski	mosty	WKP/0083/POOM/14	
Sprawdzający	mgr inż. Andrzej Porwisz	mosty	SLK/3355/PWOM/10	

NR UMOWY  
GDDKiA, ul. Świdnicka 13A/1  
40-001 Katowice  
PKN/702

SKALA  
1:200  
1:500

DATA  
CZERWIEC  
2016

STADIUM  
PB

BRANŻA  
OBIEKTY  
INŻYNIERSKIE

NR RYS.  
1.04/W.III.B.2.17-PB-02