


Element	DANE MATERIAŁOWE		
	Beton	Stal zbrojeniowa	Stal sprężająca
Ustrój nośny	B50 (C40/50)	A-IIIIN	ciągno 19φ06"
Filary	B45 (C35/45)	A-IIIIN	
Fundamenty, przyczółki	B35 (C30/37)	A-IIIIN	
Pale fundamentowe	-	-	
Płyty przejściowe	B35 (C30/37)	A-IIIIN	
Kapy chodnikowe	B35 (C30/37)	A-IIIIN	
Beton wyrównawczy	B10 (C8/10)		

DANE BUDOWLANE	
Rodzaj konstrukcji	dwuprzęsłowy, płytowo-belkowy, sprężony
Klasa obciążenia	klasa A wg PN-85/S-10030
Klasa obciążenia MLC	kołowe 70/150
	gąsienicowe 70/120
Klasa drogi na obiekcie	klasa G
Długość / szerokość	57,20 m / 13,10m (57,20 m / 3,00m)
Wysokość konstrukcyjna	1,668 m (1,380m)
Kąt skrzyżowania	80,0 deg
Prześwit pionowy (min)	skrajnia pod obiektem: drogowa: 4,8 m

ZAMIERZENIE BUDOWLANE Budowa autostrady A1 na odcinku Tuszyń - Pyrzowice, odcinek F: węzeł Rzęsawa (z węzłem) - węzeł Blachownia (z węzłem).

INWESTOR GENERALNA DYREKCJA DRÓG KRAJOWYCH I AUTOSTRAD Oddział w Katowicach ul. Myśliwska 5, 40-017 Katowice 

WYKONAWCA LIDER SALINI POLSKA SP. z o.o. ul. Złota 59 L07 00-120 Warszawa 

WYKONAWCA PARTNER  TODINI COSTRUZIONI GENERALI S.P.A. 00187 Rzym, Włochy Via della Dataria 22

WYKONAWCA PARTNER  SALINI IMPREGILO S.P.A. 20142 Mediolan, Włochy Via dei Missaglia 97

PROJEKTANT  TRAKT sp. z o.o. sp.k. 40-159 Katowice, ul. Jesionowa 9a tel: (0-32) 228-12-70 trakt@trakt.eu

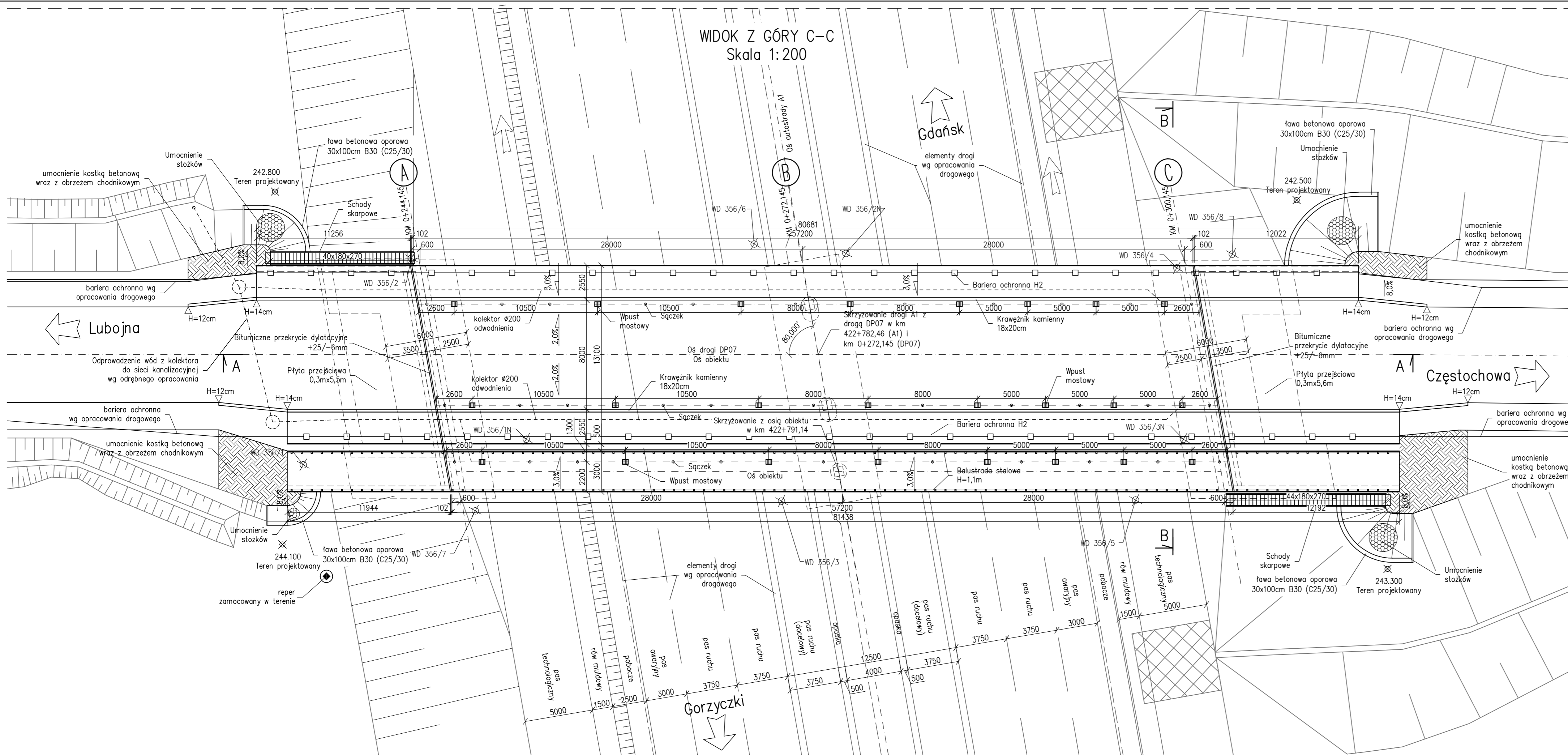
ZADANIE Węzeł „Rzęsawa” wraz z trasą główną od km ok. 416+500 (odc. E) do km 421+947.27 wraz z MOP III „Wierzchowisko Zachód”; MOP II „Wierzchowisko Wschód”

NAZWA OPRACOWANIA TOM B. PROJEKT ARCHITEKTONICZNO BUDOWLANY TOM B.2. OBIEKTY INŻYNIERSKIE TOM B.2.5. Wiaadukt drogowy WD-356

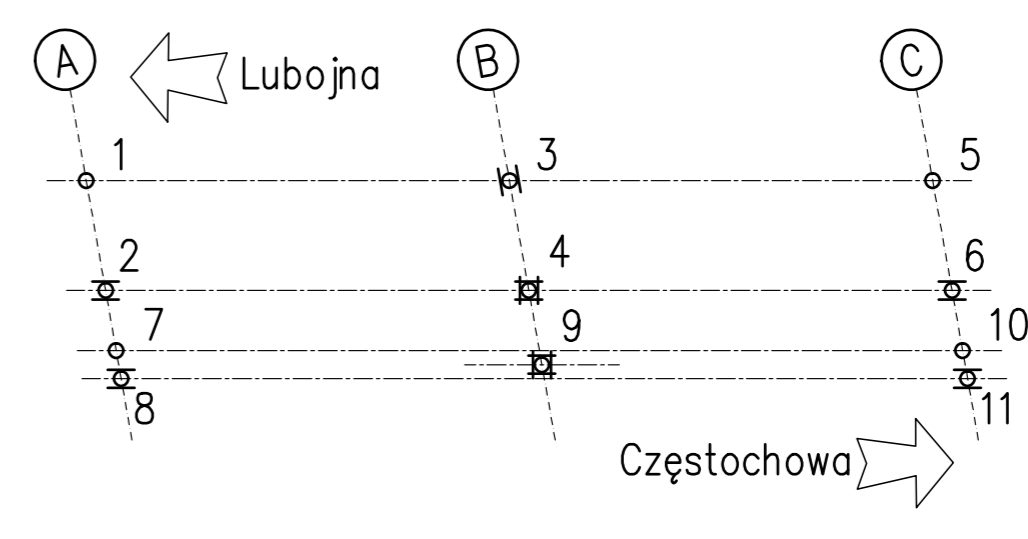
TYTUŁ RYSUNKU RYSUNKI OGÓLNE WIDOK Z BOKU

FUNKCJA	IMIĘ I NAZWISKO	BRANŻA	NUMER UPRAWNIEN	PODPIS
Projektant	mgr inż. Bogdan Burcek	mosty	109/98 BB	
Projektant	mgr inż. Tomasz Sadowski	mosty	WKP/0083/POOM/14	
Sprawdzający	mgr inż. Andrzej Porwisz	mosty	SLK/3355/PWOM/10	
Opracował				

NR UMOWY GDDKIA nr ref. OKA/14.30A1 odcinek F.2014/2015 (PR-702)	SKALA 1:200	DATA LIPIEC 2016	STADIUM PB	BRANŻA OBIEKTY INŻYNIERSKIE	NR RYS. 1.07/W.III.B.2.5-PB-02
--	-------------	------------------	------------	-----------------------------	--------------------------------



SCHEMAT ŁOŻYSKOWANIA
Skala 1:500



- Jednokierunkowo przesuwne
- Stałe
- Wielokierunkowo przesuwne

Element	DANE MATERIAŁOWE		
	Beton	Stal zbrojeniowa	Stal sprężająca ciągną 19#06 ⁷
Ustrój nośny	B50 (C40/50)	A-IIIIN	
Filary	B45 (C35/45)	A-IIIIN	
Fundamenty, przyczółki	B35 (C30/37)	A-IIIIN	
Pale fundamentowe	-	-	
Płyty przejściowe	B35 (C30/37)	A-IIIIN	
Kapy chodnikowe	B35 (C30/37)	A-IIIIN	
Beton wyrównawczy	B10 (C8/10)		

DANE BUDOWLANE	
Rodzaj konstrukcji	dwuprzęsłowy, płytowo-belkowy, sprężony
Klasa obciążenia	klasa A wg PN-85/S-10030
Klasa obciążenia MLC	kołowe 70/150 gąsienicowe 70/120
Klasa drogi na obiekcie	klasa G
Długość / szerokość	57,20 m / 13,10m (57,20 m / 3,00m)
Wysokość konstrukcyjna	1,668 m (1,380m)
Kąt skrzyżowania	80,0 deg
Prześwit pionowy (min)	skrajnia pod obiektem: droga: 4,8 m

ZAMIERZENIE BUDOWLANE Budowa autostrady A1 na odcinku Tuszyń - Pyrzowice, odcinek F: węzeł Rząsawa (z węzłem) - węzeł Błachownia (z węzłem).

INWESTOR GENERALNA DYREKCJA DRÓG KRAJOWYCH I AUTOSTRAD Oddział w Katowicach ul. Myśliwska 5, 40-017 Katowice

WYKONAWCA LIDER SALINI POLSKA SP. z o.o. ul. Złota 59 L07 00-120 Warszawa

WYKONAWCA PARTNER TODINI WYKONAWCA PARTNER salini impregilo

TODINI COSTRUZIONI GENERALI S.P.A. 00187 Rzym, Włochy Via della Dataria 22 SALINI IMPREGILO S.P.A. 20142 Mediolan, Włochy Via dei Missaglia 97

PROJEKTANT TRAKT sp. z o.o. sp.k. 40-159 Katowice, ul. Jesionowa 9a tel: (0-32) 228-12-70 trakt@trakt.eu

ZADANIE Węzeł „Rząsawa” wraz z trasą główną od km ok. 416+500 (odc. E) do km 421+947.27 wraz z MOP III „Wierzchowisko Zachód”; MOP II „Wierzchowisko Wschód”

NAZWA OPRACOWANIA TOM B. PROJEKT ARCHITEKTONICZNO BUDOWLANY TOM B.2. OBIEKTY INŻYNIERSKIE TOM B.2.5. Wiadukt drogowy WD-356

TYTUŁ RYSUNKU RYSUNKI OGÓLNE RZUT Z GÓRY

FUNKCJA	IMIĘ I NAZWISKO	BRANŻA	NUMER UPRAWNIENIEN	PODPIS
Projektant	mgr inż. Bogdan Burcek	mosty	109/98 BB	
Projektant	mgr inż. Tomasz Sadowski	mosty	WKP/0083/POOM/14	
Sprawdzający	mgr inż. Andrzej Porwilsz	mosty	SLK/3355/PWOM/10	
Opracował				

NR UMOWY	SKALA	DATA	STADIUM	BRANŻA	NR RYS.
GDDKIA - nr. 096/14/30A1 oddział F_20142015 (PR-702)	SKALA 1:200 1:500	LIPIEC 2016	PB	OBIEKTY INŻYNIERSKIE	1.04/W.III.B.2.5-PB-02